

CATÁLOGO DE PRODUCTOS USG





Es una empresa líder mundial en el mercado de la construcción con más de 100 años fabricando productos y sistemas innovadores para muros interiores, muros exteriores y plafones reticulares con suspensión, utilizados tanto en el sector comercial como en vivienda.

En la actualidad USG está en más de 140 países produciendo y distribuyendo sus productos con presencia en América, Europa, Asia, África y Oceanía.

USG México tiene más de 40 años de experiencia en el mercado nacional y ha sido pionero en el mercado mexicano de la construcción al introducir su innovador sistema de construcción con los tableros de yeso marca USG TABLAROCA®.

Constantes a la filosofía de introducir productos y sistemas innovadores de alta calidad, USG ha posicionado su sistema de tableros de cemento marca USG DUROCK® para fachadas exteriores y áreas con alta exposición al agua. Adicionalmente participa con una extensa línea de plafones reticulares y suspensiones, además de su división de yesos para la construcción y yesos industriales.

USG México cuenta con plantas de producción en Puebla, Monterrey, Tecomán, Saltillo y San Luis Potosí, por lo tanto su capacidad de producción es suficiente para tener cobertura para el mercado mexicano y la exportación a Latinoamérica.

Gracias a la extensa red de distribuidores especializados en toda la República Mexicana, al servicio de calidad, al portafolio de productos más amplio, a los sistemas certificados por ASTM, NOM y UL, así como a la asesoría técnica en obra y en línea, USG está posicionado como líder en el mercado mexicano.



ENCUÉTRANOS EN:

usglatamblog.com.mx

TEL: 222 9688 048

WhatsApp: 953 108 4023

USG
INTERIORES

SISTEMAS USG TABLAROCA®

Tableros de Yeso

El núcleo de los tableros es de yeso con aditivos, laminado con cartoncillo reforzado en la cara aparente y natural en la cara posterior.

Los lados largos son rebajados y los lados cortos son cuadrados.

El papel de todos nuestros tableros está hecho de material 100% reciclado.

Ventajas:

- Construcción en seco
- Rapidez de instalación
- Estabilidad dimensional
- Resistencia contra fuego
- Resistencia al agrietamiento
- Resistencia a la transmisión del sonido
- Permiten la aplicación de cualquier acabado final

Variedad de Sistemas TABLAROCA®:

- **Sistema USG TABLAROCA®:** USG TABLAROCA® núcleo regular y USG TABLAROCA® ULTRALIGHT®
- **Sistema acústico:** USG TABLAROCA® Firecode® y USG TABLAROCA® regular + colchoneta
- **Sistema contra fuego:** USG TABLAROCA® Firecode Tipo X, USG TABLAROCA® Tipo C y USG TABLAROCA® Anti Moho Firecode Tipo X
- **Sistema contra humedad y hongos:** USG TABLAROCA® Anti Moho
- **Sistema Térmico TABLAROCA®:** Plafón y/o muro con tablero marca USG TABLAROCA® núcleo regular + colchoneta
- **Sistema Forrado:** Forrado de muros de concreto, tabique o block con USG TABLAROCA®, USG TABLAROCA® ULTRALIGHT® y adhesivo Pegatabla®.

Los sistemas cuentan con los siguientes productos:

- Tableros de yeso marca USG TABLAROCA®
- Adhesivos y compuestos para el tratamiento de juntas: Redimix® y Pasta TABLAROCA®
- Perfiles Metálicos USG
- Accesorios Perfatrim
- Tornillos marca Tornirock®

La marca USG TABLAROCA® es de uso exclusivo para los tableros de yeso marca USG.



USG
INTERIORES

SISTEMAS USG TABLAROCA®

USG TABLAROCA® ULTRALIGHT®

¡SUPERAMOS LO IMPOSIBLE!



- Hasta 30% más ligera
- Hasta 40% más resistente
- Resistencia superior al pandeo
- Fabricado de acuerdo a las normas ASTM
- Más fácil de cargar e instalar
- 20% mayor productividad
- 15% ahorro en costos y gastos
- 5% ganancias adicionales por m² instalado

USG TABLAROCA® REGULAR



- Usos: muros interiores rectos o curvos, plafones interiores corridos, arcos, nichos y cajillos, detalles decorativos.

USG TABLAROCA® FIRECODE® Tipo X y Tipo C



- Brinda todos los beneficios del tablero regular y ofrece una protección adicional contra fuego de hasta por 4 hrs.
- Usos: hospitales, centros comerciales y recreativos, oficinas, hoteles, escuelas y cines.

USG TABLAROCA® ANTI MOHO



- Diseñada para instalarse en zonas geográficas o áreas habitacionales con altas concentraciones de humedad relativa.



USG SECUROCK® GLASS-MAT SHEATHING

USG
EXTERIORES

SISTEMA EIFS USG SECUROCK®

¡EL SISTEMA MÁS PRÁCTICO PARA EXTERIORES!

USG Securock® Glass-Mat Sheathing es un tablero de yeso para exteriores cubierto por ambas caras con una capa de fibra de vidrio; lo cual le permite ser resistente a la intemperie, al agua y al moho.

Ventajas del sistema EIFS USG Securock® Glass-Mat Sheathing:

- **Resistente al moho:** el recubrimiento de fibra de vidrio en ambas caras del tablero permite el escurrimiento de la humedad, evitando la formación de hongos.
- **Resistente a la intemperie:** puede ser expuesto a la intemperie bajo condiciones climáticas como rayos UV, lluvia, viento y nieve; siempre y cuando cumpla con las especificaciones de instalación del sistema EIFS.
- **Resistente al fuego:** el tablero de ½" de espesor está hecho de un núcleo incombustible. El tablero de 5/8" de espesor está clasificado por UL como resistente al fuego y cumple con los requerimientos de los tableros tipo X.
- **Térmico:** el sistema EIFS con USG Securock® funciona como una membrana aislante de las condiciones de temperatura exterior y es ideal para regiones con climas extremos, reduciendo el consumo de energía de los edificios.
- **Rápido y fácil de instalar:** Por su ligereza es más fácil de cargar, instalar y transportar. Además el corte del tablero es fácil y limpio, sin necesidad de herramientas especiales.

Para su correcta instalación requiere seguir lineamientos del Sistema EIFS.

Glass Mat marca USG Securock® cumple y excede los requerimientos de las siguientes normas: ASTM C-1177, ASTM E-136, ASTM E-84, ASTM C-1396, ASTM C-119, ASTM C-297.

USG
EXTERIORES
E INTERIORES



SISTEMAS USG DUROCK®

¡EL SISTEMA MÁS PRÁCTICO PARA EXTERIORES E INTERIORES, EN CONTACTO DIRECTO CON AGUA!

El Sistema USG DUROCK® es la alternativa más conveniente para solucionar cualquier elemento exterior e interior como fachadas, muros y plafones que están en contacto directo con el agua.

Ventajas de los sistemas USG DUROCK®:

- Ideal para exteriores y zonas en contacto directo con el agua
- Instalación fácil, rápida y en seco
- Ligereza que agrega un peso mínimo a la estructura y cimentación del edificio
- La mejor combinación entre resistencia y flexibilidad
- Con el mejor corte de su clase
- Estabilidad dimensional
- Resistencia al fuego
- Permite la aplicación de cualquier acabado fina

USG DUROCK® cuenta con varios sistemas:

- Sistema Exterior USG DUROCK®
- Sistema USG DUROCK® con Acabados Pétreos
- Sistema de Aislamiento Exterior USG DUROCK®

Los sistemas consta de los siguientes productos:

- Tablamiento marca USG DUROCK®
- Malla USG DUROCK®
- Membrana impermeable Tyvek® marca Dupont®
- Adhesivos y compuestos para el tratamiento de juntas Basecoat® o Baseflex®
- Perfiles metálicos USG
- Accesorios plásticos
- Tornillos USG marca Tornirock®

Los sistemas consta de los siguientes productos:

- Fachadas de edificios
- Muros y plafones exteriores
- Volúmenes decorativos
- Faldones y arcadas
- Muros en baños y regaderas
- Muebles y cubiertas en cocinas
- Áreas que requieren de limpieza con agua a presión

SISTEMAS USG PLAFONES®



¡ESTÉTICA, DURABILIDAD Y FÁCIL MANTENIMIENTO!

USG cuenta con la más alta calidad y durabilidad en Sistemas de Plafones y Suspensión Donn®.

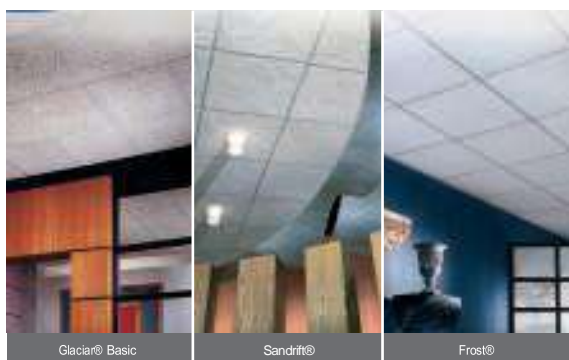
Si el requerimiento es la estética, el confort acústico, el registro, la resistencia al pandeo y al fuego, las texturas específicas o la facilidad y rapidez en la instalación; los Sistemas de Plafones y Suspensión Donn® son la solución ideal.

La mayoría de los plafones cuentan con la Tecnología Clima Plus® que los hace resistentes a la humedad hasta en un 95% y a temperaturas de hasta 40 grados centígrados.



Plafones de Tecnología X:

- Los modelos Eclipse®, Mars® y Millennia® (entre otros) son fabricados con un exclusivo proceso que brinda texturas finas, aumenta el desempeño acústico y ofrece resistencia a condiciones de alta temperatura y humedad relativa.
- **Aplicaciones:** Son recomendados para hoteles, áreas de oficinas y conferencias, terminales de transporte, espacios de recepción, vestíbulos o habitaciones en que se requiera alta absorción de ruido.



Plafones Moldeados:

- Los modelos Frost®, Glaciar® y Sandrift® (entre otros) son fabricados a base de lana mineral en un proceso que mejora el aspecto, logrando texturas que van de medianas a gruesas y orientando las fibras con una excelente absorción acústica y gran durabilidad.
- Disponibles en varios colores integrales que permiten ocultar defectos o raspones. Respaldo de aluminio que mantiene limpio al plafón por más tiempo.
- **Aplicaciones:** ideales para zonas de tráfico, salas de conferencias, hoteles, lugares de entretenimiento y comercios.

SISTEMAS USG PLAFONES®



Plafones Extruidos en Agua:

- Los modelos Olympia Micro®, Clean Room® y Radar® (entre otros) cuentan con un excelente desempeño acústico en cuanto a la transmisión y absorción de sonido.
- **Aplicaciones:** áreas para uso general donde se requiera eliminar ecos o reverberaciones con un producto económico de excelente diseño y funcionalidad.



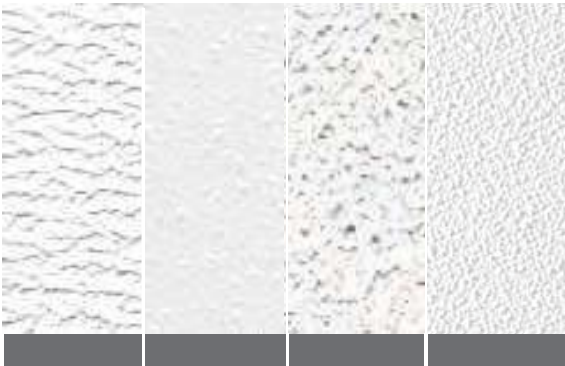
Olympia Micro®

Clean Room®

Radar®

Plafones de Tablero de Yeso:

- Los modelos Astral®, Polar®, Solar® y Cosmos® con finas texturas decorativas se suministran listos para instalarse sobre Suspensión Donn®. Su bajo peso facilita la colocación y tienen excelentes propiedades contra el fuego, propagación de la flama y generación de humo.
- Son resistentes a la alta humedad relativa y/o altas temperaturas, lo que les permite ser usados en cualquier región del país.
- Los decorados de fábrica garantizan su durabilidad y fácil mantenimiento.



SISTEMAS DE SUSPENSIÓN USG DONN®



Suspensión Donn®

Perfiles metálicos para la instalación del plafón. Cuentan con la máxima eficiencia y funcionamiento, así como múltiples diseños, alta resistencia en zonas sísmicas y son muy fáciles de instalar. Las tees conectoras Quick-Release® se desmontan sin herramientas y ayudan a disminuir costos de renovación.



Sistema de Suspensión Donn® DX® / DXL®

El Sistema DONN® DX de 24 mm (15/16") es el líder en el mercado de la suspensión y se usa con losetas de borde cuadrado o línea de sombra. Es el sistema de máxima economía que resiste la corrosión.

Sus tees conectoras con extremos superpuestos resisten torceduras y dan un acabado sin bordes expuestos. Satisface todos los códigos nacionales, incluyendo sismos y fuego hasta 3 hrs. Sus "tees" conectoras Quick-Release® se desmontan sin herramientas.

Sistema de Suspensión Donn® DXT® / DXLT® CENTRICITEE®

La Suspensión CENTRICITEE® de 15 mm (9/16") representa una alternativa discreta y de línea angosta con las características de calidad del modelo DXT® /DXLT®.

Las tees conectoras con extremos superpuestos resisten torceduras y dan una apariencia de acabado sin bordes.

Satisface todos los códigos nacionales, incluyendo sismos y montajes contra fuego hasta 3 horas.

SISTEMAS DE SUSPENSIÓN USG DONN®



Sistema de Suspensión Donn® DXF® / DXLF® ó DXFF® FINELINE®

FINELINE® es un innovador sistema de suspensión ranurado de perfil estrecho. Sus intersecciones en 'V' ofrecen una apariencia limpia y a la medida. Perfil de patín angosto con entrecalle de 1/4" que proporciona un plano de plafón monolítico e ininterrumpido. La ranura de 1/8" aloja las fijaciones de muros así como los colgantes de lámparas.

Cumple todos los códigos nacionales, incluyendo sismos y fuego hasta 3 hrs ó incendios para montajes hasta 1.5 hrs.

Para uso exclusivo de plafón acústico de borde FINELINE®.



Sistema de Suspensión Donn® DXI Identitee®

La suspensión Identitee® es un nuevo sistema de suspensión acústica de 9/16 de pulgada, cuya principal característica es su borde expuesto que crea un doble contorno, fabricada para especificarse en lugares donde el diseño y lo visual, son lo más importante. Diseñada para una óptima flexibilidad modular con una alta disponibilidad de colores, es ideal para construcciones que solicitan créditos LEED.



Clip Quick-Release®

El clip DONN® DX® es el secreto del Sistema de Suspensión porque acelera la instalación lo que lo convierte en el más rápido del mundo. Se puede oír y sentir cuando la "Tee" transversal se une con la "Tee" principal.

La resistencia que brinda el enganche entre perfiles transversales y "Tee" principal permite que la suspensión sea usada en zonas sísmicas.

ADHESIVOS Y COMPUESTOS

BASECOAT® MARCA USG DUROCK®



Compuesto fabricado a base de cemento Portland® y aditivos que permiten que al secar conserve sus características de flexibilidad. De fácil preparación debido a su presentación en polvo, lista para mezclarse con agua limpia. Se aplica sobre las juntas entre tableros y se utiliza para cubrir accesorios plásticos, molduras, pechos de paloma y otros.

BASEFLEX® MARCA USG DUROCK®



Compuesto fabricado con cemento blanco y polímeros de látex secos que otorgan una alta capacidad de adherencia. Especialmente diseñado para instalar acabados cerámicos o pétreos sobre tableros USG DUROCK®.

EASY SAND®



Compuesto que permite el secado el mismo día, con un tiempo de entre 30 y 60 minutos, y un tiempo de trabajo abierto de 60 minutos.

PASTA USG TABLAROCA®



Compuesto que proporciona grandes ventajas en su aplicación, obteniendo superficies limpias y tersas en poco tiempo.

NUEVA MALLA MARCA USG DUROCK®



Fibra de vidrio polimerizada ideal para el Sistema Exterior USG DUROCK® DEFS (Direct-applied Exterior Finishing System) y EIFS (Exterior Insulation Finishing System). Para acabados finales uniformes y finos. Medidas: 0.97 m (ancho) x 45.7 m (largo).

REDIMIX®



Compuesto para juntas líder del mercado. Su consistencia suave y cremosa permite una excelente adherencia y fácil deslizamiento sobre la superficie del cartoncillo. Su aplicación uniforme y rápida reduce los costos de mano de obra.

CINTA DE REFUERZO PERFACINTA®



Cinta de papel reforzada con elasticidad longitudinal y resistencia superior a la tensión. Ligeramente marcada para aplicaciones en esquinas.

CINTA DE REFUERZO MARCA USG DUROCK®



Fabricada con malla de fibra de vidrio polimerizada. Se instala sobre las juntas entre tableros de cemento.

ACCESORIOS PLÁSTICOS

Los accesorios para el Sistema USG DUROCK® resisten las condiciones de alcalinidad del cemento, intemperie, rayos ultravioleta y los diferentes factores a los que están expuestos los sistemas exteriores sin degradarse.



- **Junta de Control "V":** absorbe los esfuerzos de expansión y contracción de muros y plafones, con el objetivo de minimizar posibles fisuras.



- **Esquinero Plástico:** define, protege y perfila las aristas de los muros y plafones.



- **Reborde Plástico "J" y "L":** definen las aristas mejorando la apariencia de las terminaciones.



- **Entrecalle Recta:** esta junta ofrece una vista en la entrecara más ancha.



- **Gotero Plástico:** genera escurrimiento en puntos específicos como vanos de ventanas o terrazas.



- **Facia Bota Aguas:** permite la salida de agua de posibles filtraciones ocurridas en el Sistema DUROCK®.

PERFILES METÁLICOS

Son fabricados con lámina galvanizada por inmersión en caliente de la más alta calidad. Son rodados en frío para conservar el calibre en todas las partes de la sección y se presentan en una amplia variedad de medidas y calibres para cubrir cualquier necesidad constructiva. Se utilizan para la instalación de los Sistemas USG TABLAROCA® y USG DUROCK®.



- **Canales de Amarre:** usados en la construcción del bastidor metálico para muros divisorios, se fijan al piso y a la losa superior para recibir los postes metálicos USG.
 - Calibre 26 (A)
 - Medidas: 4.10, 6.35 y 9.20 cm
 - Calibre 22 (A)
 - Medidas: 4.10, 6.35, 9.20 y 15.24 cm
 - Largo: 3.05 m (B)



- **Postes Metálicos:** en conjunto con los canales de amarre conforman el bastidor metálico para construir muros divisorios, cajillos, faldones, etc.
 - Calibre 26 (A)
 - Medidas: 4.10, 6.35, 9.20 cm
 - Calibre 20 (A)
 - Medidas: 4.10, 6.35, 9.20 y 15.24 cm
 - Largo: 2.44 y 3.05 m (B)



- **Canal Listón:** son perfiles con forma de omega usados para recibir los tableros de yeso y cemento en los sistemas de plafón corrido.
 - Calibres: 20 y 26
 - Medida ancho: 6.35 cm (A)
 - Medidas largo: 3.05 m (B)



- **Canaleta de Carga:** para el sistema de bastidor de los plafones corridos, ésta será la que soporta el peso de los demás elementos.
 - Calibres: 22
 - Medida ancho: 4.10 cm (A)
 - Medida largo: 3.05 m (B)



- **Ángulo de Amarre:** es parte fundamental del Sistema de Plafón, ya que recibe el remate del sistema en los muros que los conforman. Se utiliza también para resolver cajillos que no cargan.
 - Calibres: 20 y 26
 - Medida largo: 3.05 m (A)

ACCESORIOS PERFATRIM®

Los accesorios para el Sistema USG DUROCK® resisten las condiciones de alcalinidad del cemento, intemperie, rayos ultravioleta y los diferentes factores a los que están expuestos los sistemas exteriores sin degradarse.



- **Esquinero recto:** para su instalación sobre esquinas o aristas vivas de 90° que requieren protección.



- **Esquinero recto:** para su instalación sobre esquinas o aristas vivas de 90° que requieren protección.



- **Esquinero flexible:** para su instalación sobre esquinas que formen ángulos diferentes a 90°.



- **Rebordes "J" y "L":** para proteger y perfilar los cantos de los tableros en remates o detalles que así lo requieran.

TORNIROCK®

SISTEMA USG TABLAROCA®



- **Framer:** para unir elementos metálicos USG calibre 26 entre sí (1/2").



- **Tek Broka:** para atornillar el tablero de yeso a metal calibre 20 1", 1 5/8".



- **Tipo S:** para atornillar el tablero de yeso a metal calibre 26 S-1", S-1 5/8" Y S-2 1/2".

SISTEMA USG DUROCK®



- **Tek Broka:** Para atornillar el tablero de yeso a metal cal. 20 1", 1 5/8"



- **Tek Plano:** para fijar metal con metal de calibre 20 a 12 1/2"



- **Tornillo DS:** para fijar el tablacemento DUROCK® al bastidor calibre 20 (1 1/4", 1 5/8")